

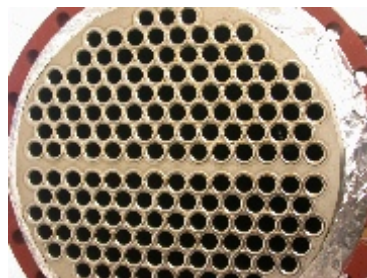
Wärmetauscher



Fa. Ineos Phenol
Werkstoff= 1.4571
 $\text{Ø}=2.100 / L= 4.630 / \text{kg}= 21.100$



Fa. BASF
Werkstoff= 1.4571
 $\text{Ø}=1.720 \times 45 / L= 9.238 / \text{kg}= 46.500$

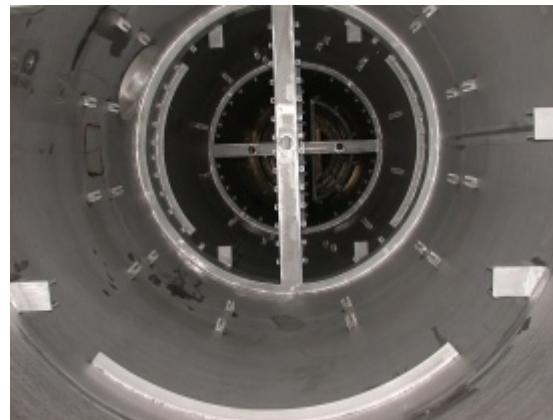


Fa. BASF
WT-Rohre Titan II (3.7035)
Mantel 1.4541
 $\text{Ø}=550 / L= 3.900 / \text{kg}= 1.100$

Kolonnen



Fa. Tecnimont
Werkstoff= P355NH
 $\text{Ø}=3.000 / L= 17.080 / \text{kg}= 24.000$



Fa. BASF
Trennkolonne
Werkstoff= 1.4571
 $\text{Ø}=2.430 \times 15 / L= 35.980 / \text{kg}= 45.300$

Behälter



Fa. Tecnimont
Destillationsbehälter mit Halbrohr $\text{Ø} 60,3 \times 3$
Werkstoff= P355NH
 $\text{Ø}=4.000 / L= 8.880 / \text{kg}= 32.900$



Fa. Bayer
Halbrohr $\text{Ø} 60,3 \times 3$
Werkstoff= 1.4571
 $\text{Ø}=1.400 / L= 3.200 / \text{kg}= 1.300$